



○「黄色ファイル」を活用しましょう!

学校からお渡ししている黄色ファイルには、「個別の教育支援計画」「個別の指導計画(通知表)」をファイルしていただいています。

「個別の教育支援計画」

ご本人の**プロフィール**等を記載しているので、他の機関で支援計画等を作成するとき参考になります。

(「個別の教育支援計画」の様式を見られて) こういう資料があったら、聞き取りの際、時間短縮になって、すごく助かります。

相談支援専門員さん

事業所での「個別支援計画」作成のための聞き取りの参考になります。

放課後等デイサービス事業所職員さん

学校でどのような活動をされているかが分かると、事業所で取り組む活動の参考になります。

「個別の指導計画」(通知表)

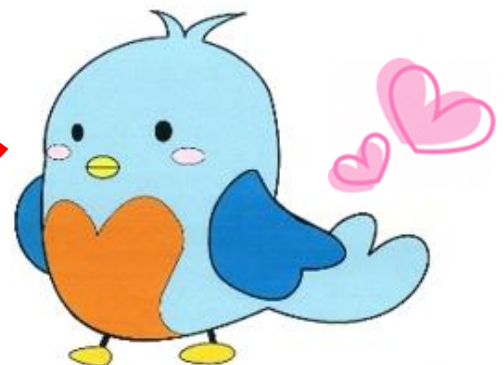
学校での**学習活動の記録**、**評価**が記されているので、各事業所での活動の参考になります。

福祉サービス事業所職員さん

卒業後の利用事業所でも、在学中の記録は活動を計画するうえで、すごく参考になります。

「黄色ファイル」をいろいろな関係機関の方に見てもらうことで、ご本人のことを分かってもらえます。

必要な場で、保護者の方から、提示して活用してください。



○地域交流

以前にも紹介しましたが、本校では、地域との連携を進める中で、JR東岡山駅と交流をしています。今回は、高等部Ⅱグループの生徒が授業で学習した内容をまとめた作品を駅構内に展示させていただきました。

岡山県の特産品の一つであるデニム生地を学校にいただいたことをきっかけに、児島地域について調べたり、デニム生地を使った作品を作ったりしたものを展示しています。

是非、東岡山駅へ行かれた際には、ご覧ください。



○スクールカウンセラー来校

今学期もスクールカウンセラーの佐田智子先生が来てくださっています。

今年度来校される機会も残り3回になりました。

相談を希望される方は、担任、もしくは各部教頭、各部コーディネーターにお申し出ください。

今後の来校予定は

12月18日（金）

13:00～17:00

1月29日（金）

13:00～17:00

2月26日（金）

13:00～17:00

